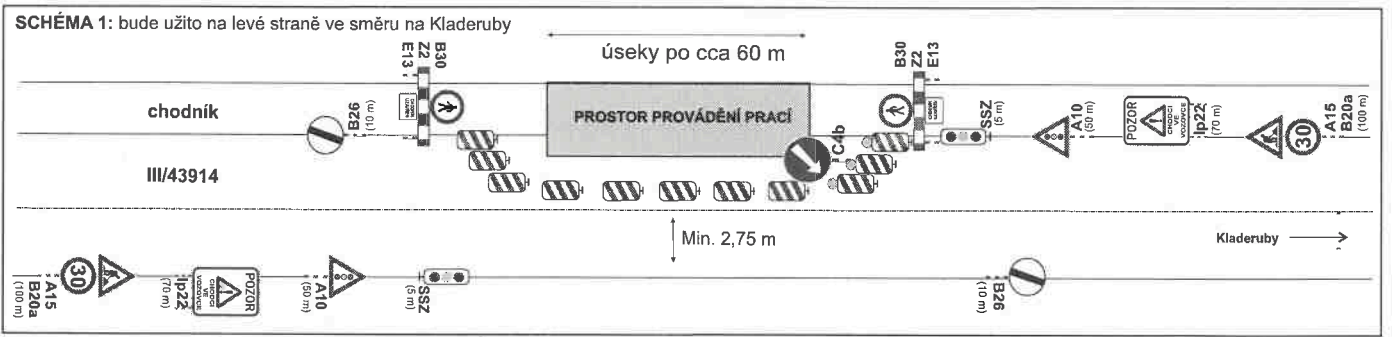
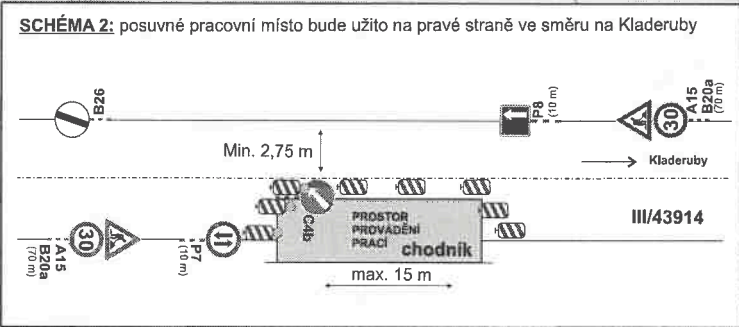
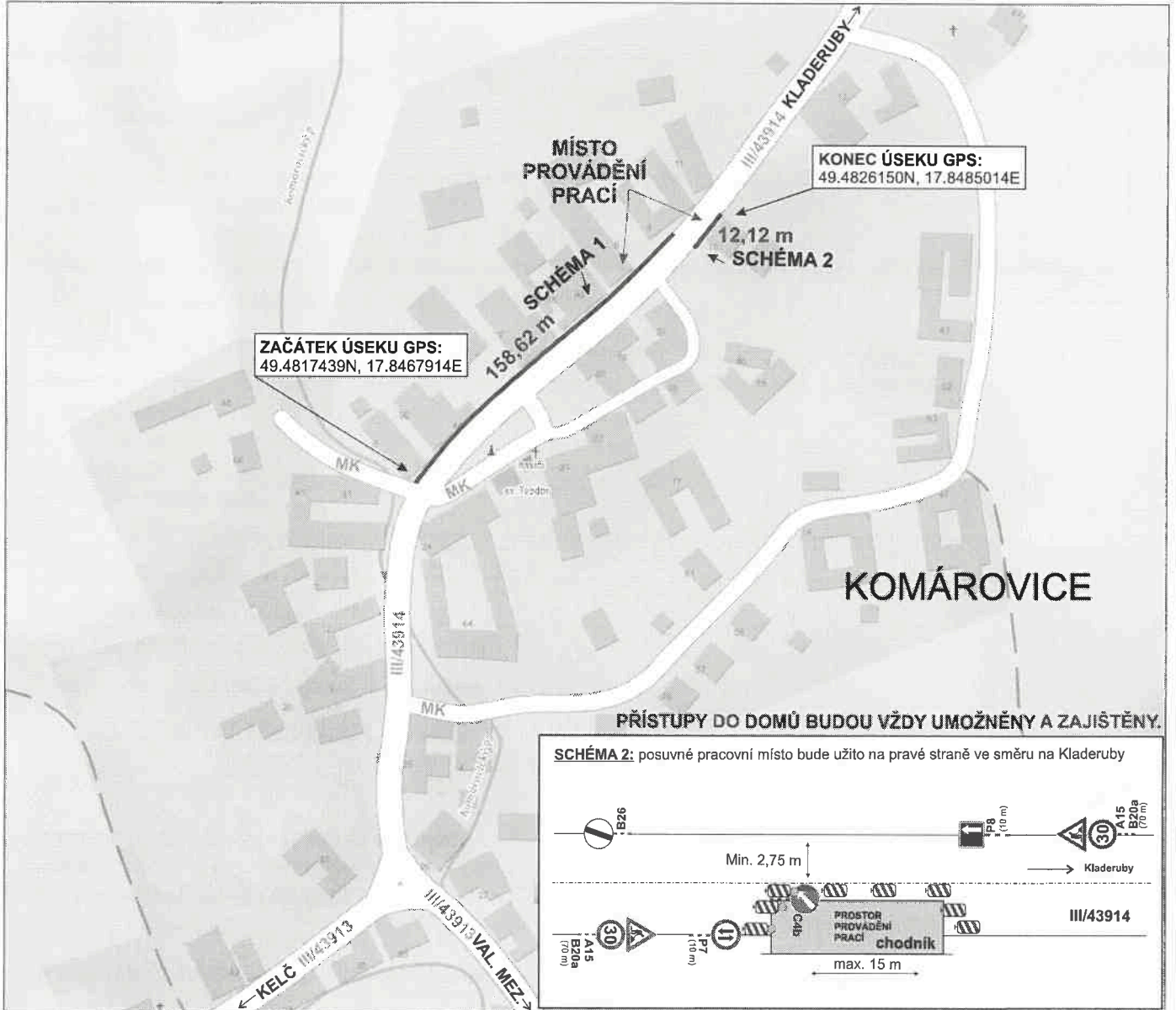


Oprava chodníku podél silnice III/43914 v obci Komárovice



DZ A15+A10+E7b bude užitá v případě, že dojde k provádění prací v blízkosti křížení hlavní pozemní komunikací s vedlejší pozemní komunikací.

DZ bude umístěno dle TP 66 - Zásady pro označování pracovních míst na pozemních komunikacích.

Městský úřad
Odbor dopravně správních agend
Valašské Meziříčí

Do pracovního místa a do úseku s provozem řízeným semaforem bude vjezd z výjezdů zamezen pomocí DZ B1 + Z2.

VYPRACOVAL: ING. LENKA KLVANOVA	ODSOULHLARIL: INVESTOR: Město Kati	 IČO: 031 81 936 Sídlo: Ráňová 272/1, 110 00 Praha 1 Provozovna: Sádky 535, 754 43 Koň
KRAJ: Zlínský	M.Ú.: Valašské Meziříčí	
AKCE: Oprava chodníku podél silnice III/43914 v obci Komárovice		FORMÁT: A3 DATUM: 6/2022 ZAK.ČÍS.: Z08923DZ ARCHIVNÍ DÍL:
PŘÍLOHA: SITUACE - PŘECHODNÉ DOPRAVNÍ ZNAČENÍ		

3. PŘÍLOHA č. 1
K č.j.: Město 132/101/2022
DORUČENO 13. 06. 2022